

WYTWÓRNA USZCZELEK

Eugeniusz Gołaski

u l. Łomżyńska 5

61 -048 Poznań

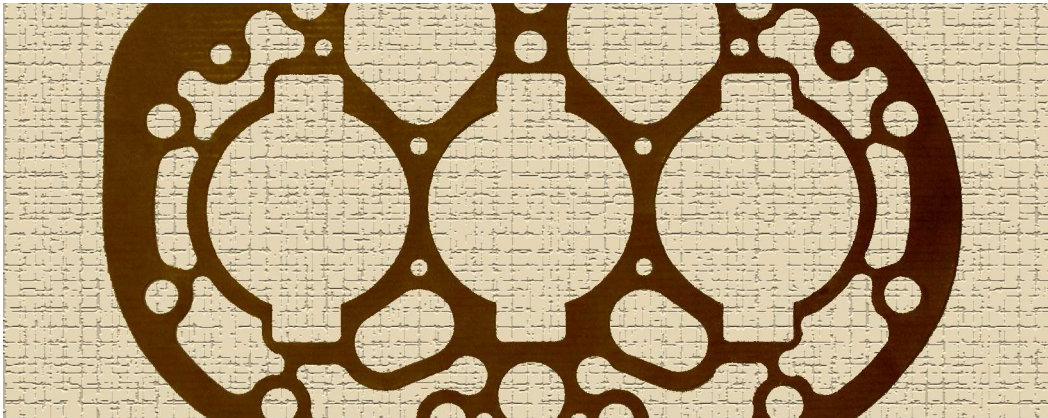
tel.: + 48 61 653 71 25

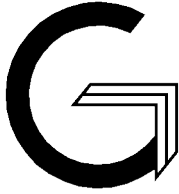
fax: + 48 61 653 61 50

N IP 782-002-92-59

www.uszczelki-poznan.com

Kompetencja w branży uszczelnień technicznych





WYTWÓRNA USZCZELEK

Eugeniusz Gołaski

u l. Łomżyńska 5

61 -048 Poznań

tel.: + 48 61 653 71 25

fax: + 48 61 653 61 50

N IP 782-002-92-59

www.uszczelki-poznan.com

Nasza firma działa w branży uszczelnień technicznych od 1986 roku.

Nasza specjalność to wycinanie dowolnych uszczeltek dla potrzeb instalacji i urządzeń technicznych. Mogą to być pojedyncze egzemplarze lub masowe serie.

Realizujemy zamówienia zarówno na standardowe uszczelki do kołnierzy wg. PN, EN, ANSI lub DIN, oraz uszczelki o dowolnych, nietypowych kształtach czy wymiarach zgodnie ze specyfikacją klienta i dostarczonymi rysunkami.

Dysponujemy specjalistycznym, sterowanym komputerowo ploterem do wycinania uszczeltek, który pozwala wycinać uszczelki z zachowaniem wysokiej tolerancji wymiarów.

Nasza oferta obejmuje produkty z płyt uszczelarskich (takich firm, jak: Gambit, Frenzelit, Klinger, Polonit, Sigraflex), teflonu (PTFE), grafitu, tektury termoizolacyjnej, gumy, elastomerów, płyt korkowo- gumowych, preszpanu, fibry, filcu, skóry technicznej.

Dalszą pozycję naszej oferty stanowią importowane oringi jak i wszelkiego rodzaju specjalistyczne uszczelki zagraniczne, dostarczane na indywidualne zamówienie klienta.

W razie dalszych pytań chętnie służyliśmy pomocą.

Telefon : (061) 653 71 25

Faks : (061) 653 61 50

Adres : ul. Łomżyńska 5
61- 048 Poznań

E-mail : kontakt@uszczelki-poznan.com

Internet: www.uszczelki-poznan.com

Produkujemy szeroki asortyment płaskich uszczeltek kołnierzowych.

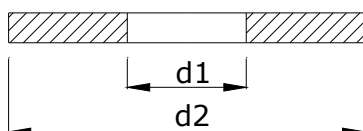
Tabele z ofertą naszych standardowych produktów podzieliśmy na następujące kategorie :

1. standardowe uszczelki kołnierzowe wg. EN 1514 - 1 / 1997, Typ IBC
2. standardowe uszczelki kołnierzowe wg. PN- 86/H- 74374/02 i PN- 87/H- 74364
3. standardowe uszczelki kołnierzowe wg. ASME/ANSI B 16.5
4. standardowe uszczelki kołnierzowe wg. DIN 2690



Tabela z wymiarami standardowych uszczelki do kołnierzy zgodnie z :

EN 1514-1/1997



| DN | PN | | | | | | |
|-------|------------|-------------------|-----------------|------------------|------------------|------------------|------------------|
| | d1 [mm] | 2,5 d2 [mm] | 6 d2 [mm] | 10 d2 [mm] | 16 d2 [mm] | 25 d2 [mm] | 40 d2 [mm] |
| 10 | 18 | 39 | 39 | 46 | 46 | 46 | 46 |
| 15 | 22 | 44 | 44 | 51 | 51 | 51 | 51 |
| 20 | 27 | 54 | 54 | 61 | 61 | 61 | 61 |
| 25 | 34 | 64 | 64 | 71 | 71 | 71 | 71 |
| 32 | 43 | 76 | 76 | 82 | 82 | 82 | 82 |
| 40 | 49 | 86 | 86 | 92 | 92 | 92 | 92 |
| 50 | 61 | 96 | 96 | 107 | 107 | 107 | 107 |
| 60 | 72 | 106 | 106 | 117 | 117 | 117 | 117 |
| 65 | 77 | 116 | 116 | 127 | 127 | 127 | 127 |
| 80 | 89 | 132 | 132 | 142 | 142 | 142 | 142 |
| 100 | 115 | 152 | 152 | 162 | 162 | 168 | 168 |
| 125 | 141 | 182 | 182 | 192 | 192 | 194 | 194 |
| 150 | 169 | 207 | 207 | 218 | 218 | 224 | 224 |
| 200 | 220 | 262 | 262 | 273 | 273 | 284 | 290 |
| 250 | 273 | 317 | 317 | 328 | 329 | 340 | 352 |
| 300 | 324 | 373 | 373 | 378 | 384 | 400 | 417 |
| 350 | 356 | 423 | 423 | 438 | 444 | 457 | 474 |
| 400 | 407 | 473 | 473 | 489 | 495 | 514 | 546 |
| (450) | 458 | 528 | 528 | 539 | 555 | 564 | 571 |
| 500 | 508 | 578 | 578 | 594 | 617 | 624 | 628 |
| 600 | 610 | 679 | 679 | 695 | 734 | 731 | 747 |
| 700 | 712 | 784 | 784 | 810 | 804 | 833 | - |
| 800 | 813 | 890 | 890 | 917 | 911 | 942 | - |
| 900 | 915 | 990 | 990 | 1017 | 1011 | 1042 | - |
| 1000 | 1016 | 1090 | 1090 | 1124 | 1128 | 1154 | - |
| 1100 | 1120 | - | - | 1231 | 1228 | 1254 | - |
| 1200 | 1220 | 1290 | 1307 | 1341 | 1342 | 1364 | - |



WYTWÓRNA USZCZELEK

Eugeniusz Gołaski

u l. Łomżyńska 5

61 -048 Poznań

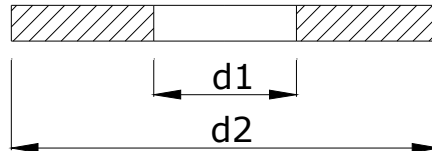
tel.: + 48 61 653 71 25

fax: + 48 61 653 61 50

N IP 782-002-92-59

www.uszczelki-poznan.com

EN 1514-1/1997



| DN | PN 63 | |
|-----|------------|------------|
| | d1 [mm] | d2 [mm] |
| 10 | 18 | 56 |
| 15 | 21 | 61 |
| 20 | 25 | 72 |
| 25 | 30 | 82 |
| 32 | 41 | 88 |
| 40 | 47 | 103 |
| 50 | 59 | 113 |
| 60 | 68 | 123 |
| 65 | 73 | 138 |
| 80 | 86 | 148 |
| 100 | 110 | 174 |
| 125 | 135 | 210 |
| 150 | 163 | 247 |
| 175 | 185 | 277 |
| 200 | 210 | 309 |
| 250 | 264 | 364 |
| 300 | 314 | 424 |
| 350 | 360 | 486 |
| 400 | 415 | 543 |

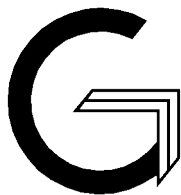
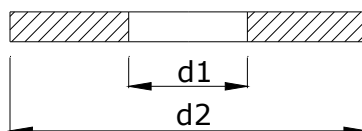


Tabela z wymiarami standardowych uszczelkek do kołnierzy zgodnie z :

PN-86/H-74374/02 PN-87/H-74364

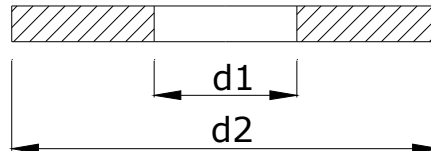


| DN | | 0,25 [MPa] | 0,63 [MPa] | 1,0 [MPa] | 1,6 [MPa] | 2,5 [MPa] | 4,0 [MPa] | 6,3 [MPa] | 10 [MPa] |
|------|------------|---------------|---------------|--------------|--------------|--------------|--------------|--------------|-------------|
| | d1 [mm] | d2 [mm] | d2 [mm] | d2 [mm] | d2 [mm] | d2 [mm] | d2 [mm] | d2 [mm] | d2 [mm] |
| 10 | 18 | 38 | 38 | 46 | 46 | 46 | 46 | 56 | 56 |
| 15 | 22 | 44 | 44 | 51 | 51 | 51 | 51 | 61 | 61 |
| 20 | 27 | 54 | 54 | 61 | 61 | 61 | 61 | 72 | 72 |
| 25 | 34 | 64 | 64 | 71 | 71 | 71 | 71 | 82 | 82 |
| 32 | 43 | 76 | 76 | 82 | 82 | 82 | 82 | 88 | 88 |
| 40 | 49 | 86 | 86 | 92 | 92 | 92 | 92 | 103 | 103 |
| 50 | 61 | 96 | 96 | 107 | 107 | 107 | 107 | 113 | 119 |
| 65 | 77 | 116 | 116 | 127 | 127 | 127 | 127 | 138 | 144 |
| 80 | 89 | 132 | 132 | 142 | 142 | 142 | 142 | 148 | 154 |
| 100 | 115 | 152 | 152 | 162 | 162 | 168 | 168 | 174 | 180 |
| 125 | 141 | 182 | 182 | 192 | 192 | 194 | 194 | 210 | 217 |
| 150 | 169 | 207 | 207 | 218 | 218 | 224 | 224 | 247 | 257 |
| 175 | 190 | 237 | 237 | 248 | 248 | 254 | 265 | 277 | 287 |
| 200 | 220 | 262 | 262 | 273 | 273 | 284 | 290 | 309 | 324 |
| 225 | 240 | 287 | 287 | 302 | 302 | 310 | 322 | 334 | 361 |
| 250 | 273 | 317 | 317 | 328 | 329 | 340 | 352 | 364 | 391 |
| 300 | 324 | 373 | 373 | 378 | 386 | 400 | 417 | 424 | 458 |
| 350 | 356 | 423 | 423 | 438 | 444 | 457 | 474 | 486 | 512 |
| 400 | 407 | 473 | 473 | 489 | 495 | 514 | 546 | 543 | 572 |
| 450 | 458 | 528 | 528 | 539 | 555 | 564 | 571 | - | - |
| 500 | 508 | 578 | 578 | 594 | 617 | 624 | 628 | 657 | 704 |
| 600 | 610 | 679 | 679 | 695 | 734 | 731 | 747 | 764 | 813 |
| 700 | 712 | 784 | 784 | 810 | 804 | 833 | 852 | 879 | 950 |
| 800 | 813 | 890 | 890 | 917 | 911 | 942 | 974 | 988 | - |
| 900 | 915 | 990 | 990 | 1017 | 1011 | 1042 | 1084 | 1108 | - |
| 1000 | 1016 | 1090 | 1090 | 1124 | 1128 | 1154 | 1194 | 1220 | - |
| 1200 | 1220 | 1290 | 1307 | 1341 | 1342 | 1364 | 1398 | 1452 | - |



Tabela z wymiarami standardowych uszczeltek do kołnierzy zgodnie z :

ASME / ANSI B 16.5



| | | KLASA [psi] | | | | | |
|-------|-----|-------------|------------|------------|------------|------------|---------|
| | | 150 | 300 | 400 | 600 | 900 | |
| | | 1,03 [MPa] | 2,07 [MPa] | 2,76 [MPa] | 4,13 [MPa] | 6,21 [MPa] | |
| (DN) | NPS | d1 [mm] | d2 [mm] | d2 [mm] | d2 [mm] | d2 [mm] | d2 [mm] |
| (15) | ½" | 21 | 48 | 54 | 54 | 54 | 64 |
| (20) | ¾" | 27 | 57 | 67 | 67 | 67 | 70 |
| (25) | 1" | 33 | 67 | 73 | 73 | 73 | 79 |
| (32) | 1¼" | 42 | 76 | 83 | 83 | 83 | 89 |
| (40) | 1½" | 49 | 86 | 95 | 95 | 95 | 99 |
| (50) | 2" | 60 | 105 | 111 | 111 | 111 | 143 |
| (65) | 2½" | 73 | 124 | 130 | 130 | 130 | 165 |
| (80) | 3" | 89 | 137 | 149 | 149 | 149 | 168 |
| - | 3½" | 102 | 162 | 165 | 162 | 162 | - |
| (100) | 4" | 114 | 175 | 181 | 178 | 194 | 206 |
| (125) | 5" | 141 | 197 | 216 | 213 | 241 | 248 |
| (150) | 6" | 168 | 222 | 251 | 248 | 267 | 289 |
| (200) | 8" | 219 | 279 | 308 | 305 | 321 | 359 |
| (250) | 10" | 273 | 340 | 362 | 359 | 400 | 435 |
| (300) | 12" | 324 | 410 | 422 | 419 | 457 | 498 |
| (350) | 14" | 356 | 451 | 486 | 483 | 492 | 521 |
| (400) | 16" | 406 | 514 | 540 | 536 | 565 | 575 |
| (450) | 18" | 457 | 549 | 597 | 594 | 613 | 638 |
| (500) | 20" | 508 | 607 | 654 | 648 | 683 | 699 |
| (600) | 24" | 610 | 718 | 775 | 768 | 790 | 838 |

Legenda :

1 psi = 6,89476 [kPa]

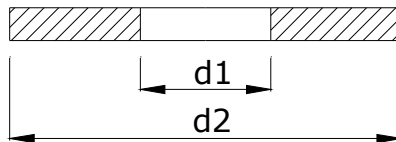
NPS = średnica nominalna w calach

1 cal = 25,4 [mm]



Tabela z wymiarami standardowych uszczelki do kołnierzy zgodnie z :

DIN 2690



| DN | | 0,25 [MPa] | 0,60 [MPa] | 1,0 [MPa] | 1,6 [MPa] | 2,5 [MPa] | 4,0 [MPa] |
|-------|------------|---------------|---------------|------------|------------|------------|------------|
| | d1 [mm] | d2 [mm] | d2 [mm] | d2 [mm] | d2 [mm] | d2 [mm] | d2 [mm] |
| 10 | 18 | - | 38 | 45 | 45 | - | 45 |
| 15 | 22 | - | 43 | 50 | 50 | - | 50 |
| 20 | 28 | - | 53 | 60 | 60 | - | 60 |
| 25 | 35 | - | 63 | 70 | 70 | - | 70 |
| 32 | 43 | - | 75 | 82 | 82 | - | 82 |
| 40 | 49 | - | 85 | 92 | 92 | - | 92 |
| 50 | 61 | - | 95 | 107 | 107 | - | 107 |
| 65 | 77 | - | 115 | 127 | 127 | - | 127 |
| 80 | 90 | - | 132 | 142 | 142 | - | 142 |
| 100 | 115 | - | 152 | 162 | 162 | - | 168 |
| 125 | 141 | - | 182 | 192 | 192 | - | 195 |
| 150 | 169 | - | 207 | 218 | 218 | - | 225 |
| (175) | 195 | - | 237 | 248 | 248 | 255 | 267 |
| 200 | 220 | - | 262 | 273 | 273 | 285 | 292 |
| 250 | 274 | - | 318 | 328 | 330 | 342 | 353 |
| 300 | 325 | - | 373 | 378 | 385 | 402 | 418 |
| 350 | 368 | - | 423 | 438 | 445 | 458 | 475 |
| 400 | 420 | - | 473 | 490 | 497 | 515 | 547 |
| (450) | 470 | - | 528 | 540 | 557 | 565 | 572 |
| 500 | 520 | - | 578 | 595 | 618 | 625 | 628 |
| 600 | 620 | - | 680 | 695 | 735 | 730 | 745 |
| 700 | 720 | - | 785 | 810 | 805 | 830 | 850 |
| 800 | 820 | - | 890 | 915 | 910 | 940 | 970 |
| 900 | 920 | - | 990 | 1015 | 1010 | 1040 | 1080 |
| 1000 | 1020 | - | 1090 | 1120 | 1125 | 1150 | 1190 |
| 1200 | 1220 | 1290 | 1305 | 1340 | 1340 | 1360 | 1395 |